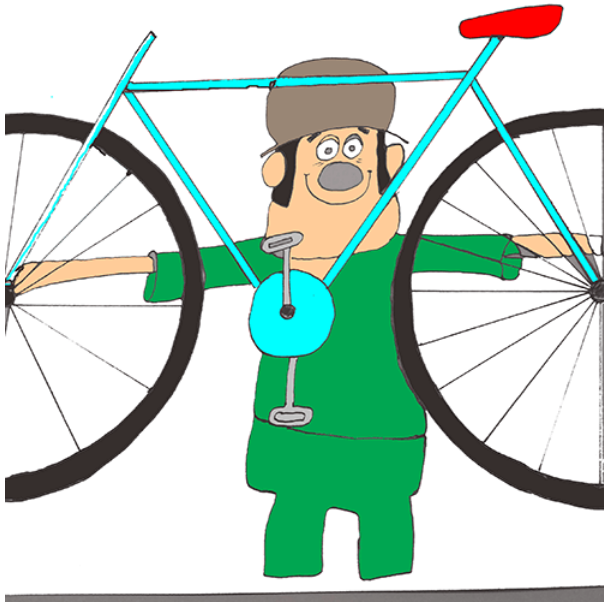


Il campo semantico



Cos'è un Campo Semantico?

Un campo semantico è un gruppo di parole che condividono un significato comune o che si riferiscono a un'area tematica specifica. Queste parole sono collegate tra loro perché appartengono a un concetto più ampio.

Ad esempio, le parole

"bicicletta", "pedali", "sellino" e "raggi"

appartengono tutte al campo semantico della "bicicletta" perché tutte si riferiscono a elementi legati a questo mezzo di trasporto.

Per capire il campo semantico, pensa a una parola principale e alle parole che la circondano nel significato. Queste parole secondarie contribuiscono a definire e ampliare il concetto centrale.

Per il campo semantico "frutta", avremo parole come

"mela", "banana", "kiwi" e "arancia",

che sono tutte tipi di frutta.

Come Identificare un Campo Semantico

Per identificare un campo semantico, è utile seguire alcuni semplici passaggi:

1. Trova una parola centrale che rappresenta un tema o un argomento specifico. Questa parola è il punto di partenza per il campo semantico.

Se scegli la parola "sport", i termini collegati come

"calcio", "basket", "pallone" e "allenamento"

fanno parte dello stesso campo semantico.

2. Raggruppa le parole che hanno un significato simile o che appartengono alla stessa categoria. Questo ti aiuta a vedere come le parole si relazionano tra loro.

Nel campo semantico "cibo", avrai categorie come

"verdura" (es. "carota", "spinaci") e "carne" (es. "pollo", "manzo").

Esempi di Campi Semantici

I campi semantici possono essere molto vari e coprire diverse aree della vita quotidiana. Ecco alcuni esempi pratici:

Un campo semantico della "casa" include parole come

"salotto", "cucina", "camera da letto" e "bagno".

Tutte queste parole si riferiscono a stanze della casa.

1. Campo semantico degli “animali”: Questo campo include termini come

“gatto”, “cane”, “coniglio” e “pesce”,

tutti appartenenti al mondo animale.

Un altro campo semantico è quello della “scuola”, che comprende

“insegnante”, “studente”, “lezione” e “libro”.

Tutti questi termini sono legati all’ambiente scolastico.

2. Campo semantico della “musica”: In questo campo rientrano parole come

“chitarra”, “pianoforte”, “violino” e “batteria”, che sono strumenti musicali.

La Funzione dei Campi Semantici nella Comunicazione

Comprendere i campi semantici è utile per migliorare la nostra capacità di comunicare in modo preciso e chiaro. Ecco perché:

Se dici “andiamo a fare una passeggiata nel parco”, le parole “passeggiata” e “parco” appartengono al campo semantico del “tempo libero” e aiutano a comprendere l’attività proposta.

I campi semantici aiutano a evitare ambiguità e a fornire dettagli più chiari.

Ad esempio, dicendo “aspetta, non siamo ancora arrivati”, la parola “arrivati” è più precisa se si comprende che stiamo parlando di una “meta” o di una “destinazione”.

Se un medico dice “Hai bisogno di una visita specialistica”, le parole “visita” e “specialistica” fanno parte del campo semantico della “medicina” e chiariscono che è necessaria una consulenza medica.

La conoscenza dei campi semantici ci aiuta a interpretare meglio i messaggi e a rispondere in modo appropriato alle situazioni.

Ecco un piccolo dizionario con le parole più difficili del testo



1. Campo semantico: Insieme di parole che condividono un significato comune o si riferiscono a un'area tematica specifica.
2. Condividono: Partecipano o hanno in comune qualcosa, in questo caso, un significato.
3. Area tematica: Argomento o tema specifico a cui le parole si riferiscono.
4. Concetto: Idea generale o astratta che comprende diverse parole o significati collegati tra loro.
5. Ambiente: Il contesto o la situazione circostante, in questo caso, l'ambiente marino.
6. Identificare: Riconoscere o distinguere qualcosa, come un campo semantico, da altri elementi.
7. Raggruppa: Mettere insieme elementi simili in un gruppo.
8. Interpretare: Comprendere e spiegare il significato di qualcosa, come un messaggio o un testo.
9. Ambiguità: Mancanza di chiarezza o precisione, che può portare a interpretazioni multiple.

10. Consulenza: Raccomandazione o guida professionale, in questo caso, medica.

11. Applicazione: Messa in pratica o utilizzo di un concetto o una conoscenza.

Esercizi di Applicazione

Per mettere in pratica quanto appreso sui campi semantici, puoi svolgere i seguenti esercizi:

Esercizio 1: Identifica il campo semantico delle seguenti parole: “cactus”, “rosa”, “orchidea”, “geranio”. Risposta: Tutte appartengono al campo semantico delle “piante” o “fiori”.

Esercizio 2: Trova il campo semantico di queste parole: “sedia”, “tavolo”, “cuscino”. Risposta: Appartengono al campo semantico dell’“arredamento” o “mobilia”.

Esercizio 3: Completa il campo semantico della “stagione estiva” con parole come “sole”, “spiaggia”, “vacanza” e “gelato”.

Esercizio 4: Crea un campo semantico per il termine “viaggio” includendo parole come “valigia”, “aereo”, “hotel” e “mappa”.

(CC BY-NC-SA 3.0) lezione - italiano by lagrammaticaitaliana.it

<https://www.lagrammaticaitaliana.it>

Questa lezione e' stata realizzata grazie al contributo di:



Risorse per la scuola

<https://www.baobab.school>



Siti web a Varese

<https://www.francescobelloni.it>