

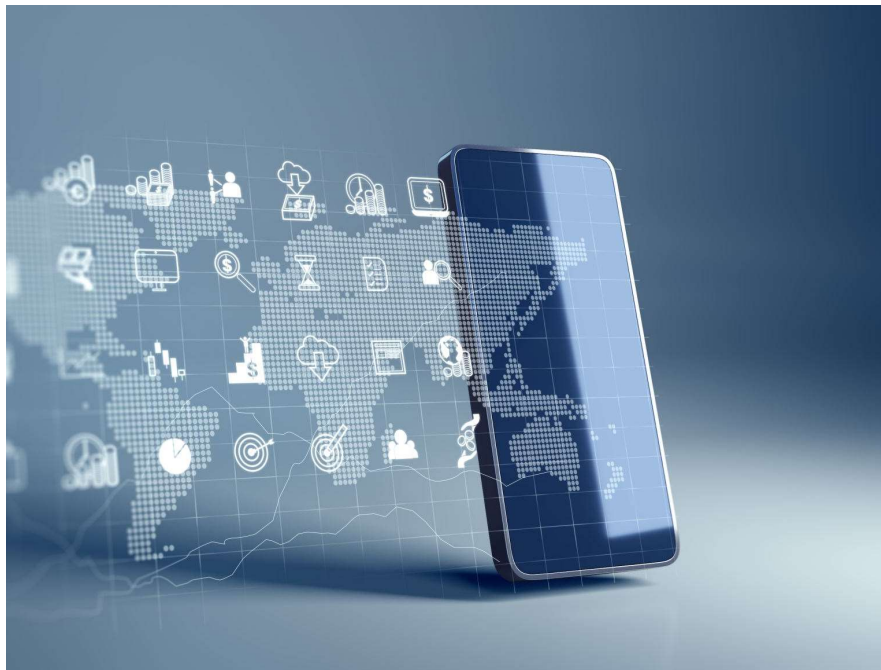


Riflessioni sull'Influenza delle Applicazioni Web sull'Infrastruttura di Comunicazione





- Internet, oltre ad essere una rete di computer, è diventata un'infrastruttura fondamentale per una vasta gamma di servizi
- Questi servizi dipendono fortemente dall'affidabilità e dalla velocità dell'infrastruttura di Internet e hanno guidato lo sviluppo di tecnologie di rete più avanzate
- L'infrastruttura di Internet deve evolversi continuamente per supportare la crescente domanda di dati e la complessità dei servizi web



L'Impatto delle Applicazioni Web sui Protocolli di Comunicazione

- Le applicazioni web hanno esercitato una notevole influenza sui protocolli di comunicazione di Internet
- Il protocollo HTTP è stato sviluppato per il web e ha rivoluzionato il modo in cui i dati vengono trasmessi su Internet
- Le applicazioni web richiedono protocolli di comunicazione che siano affidabili, sicuri e in grado di gestire grandi volumi di traffico dati

Le Sfide nell'Evoluzione dell'Infrastruttura di Internet

- La continua evoluzione delle applicazioni web presenta sfide uniche per l'infrastruttura di Internet
- Un aumento del traffico di dati e la necessità di servizi in tempo reale richiedono miglioramenti costanti nelle capacità di rete e nella velocità
- L'infrastruttura di Internet deve adattarsi non solo in termini di capacità, ma anche in termini di sicurezza, privacy e gestione dei dati





Prospettive Future per Internet come Infrastruttura di Servizi

- Guardando al futuro, l'infrastruttura di Internet continuerà a evolversi per soddisfare le esigenze delle applicazioni web emergenti
- L'ascesa dei veicoli autonomi e delle smart cities sono esempi di come le future applicazioni web influenzeranno l'infrastruttura di Internet
- L'evoluzione di Internet come infrastruttura di servizi richiederà un equilibrio tra innovazione tecnologica, sicurezza dei dati e accessibilità universale

Cronologia dello Sviluppo delle Applicazioni Web

- La storia delle applicazioni web inizia nei primi anni '90 con la creazione del World Wide Web
- Questo periodo vide la nascita dei primi siti web statici, principalmente testuali e senza interattività avanzata
- Il lancio di "WorldWideWeb", poi rinominato Nexus, fu il primo browser web e editor HTML, segnando l'inizio di una nuova era digitale





Studi di Caso: Impatto delle Applicazioni Web sull'Infrastruttura di Internet

- Gli studi di caso specifici mostrano come le applicazioni web abbiano influenzato l'infrastruttura di Internet in scenari reali
- Il fenomeno del Black Friday, con il suo enorme picco di traffico online, ha spinto le aziende a potenziare le infrastrutture per gestire la grande domanda e prevenire interruzioni del servizio
- Le applicazioni web richiedono un'infrastruttura di Internet sempre più robusta, sicura e capace di gestire volumi di dati in crescita esponenziale



Analisi dell'Impatto
degli Eventi di Grande
Portata
sull'Infrastruttura di
Internet

- Eventi di grande portata, come le campagne promozionali online o i grandi eventi sportivi, mettono in luce la necessità di un'infrastruttura di Internet resiliente e scalabile
- Durante eventi come il Cyber Monday, le piattaforme di e-commerce sperimentano un notevole aumento del traffico, richiedendo reti più rapide e affidabili per supportare le transazioni senza interruzioni
- L'analisi di questi eventi mostra come l'infrastruttura di Internet debba evolversi per supportare un numero crescente di utenti e la domanda di servizi in tempo reale