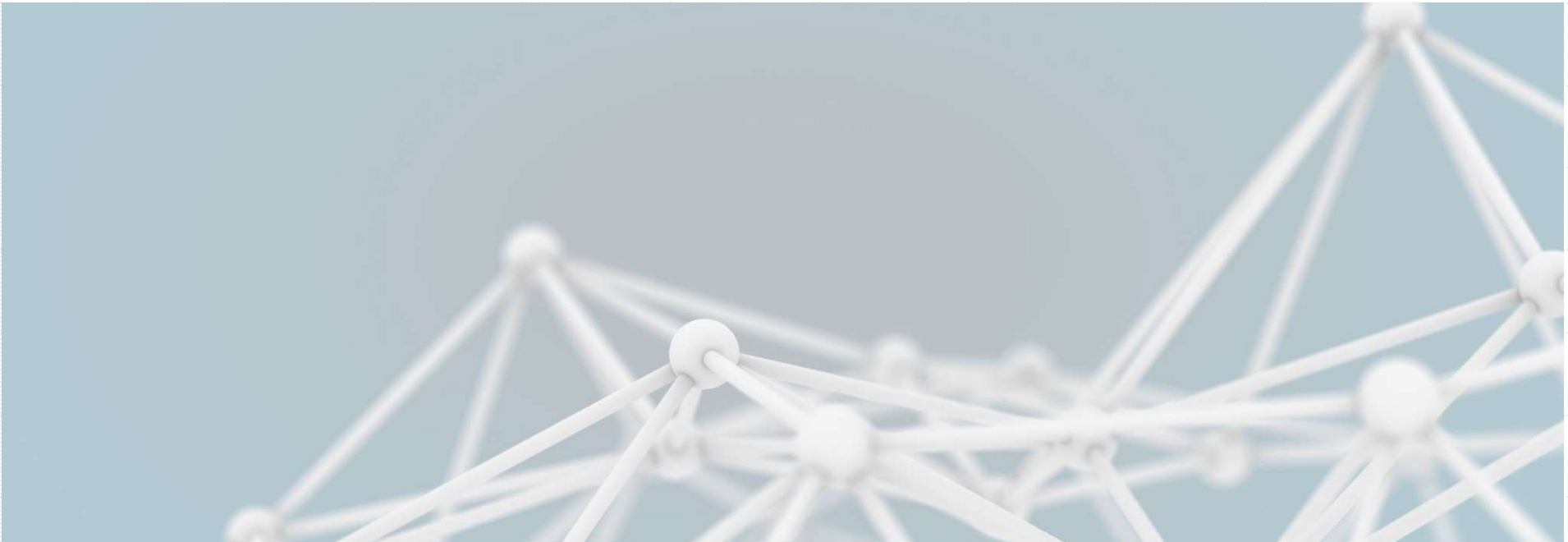


Introduzione al Networking: La Comunicazione in Rete





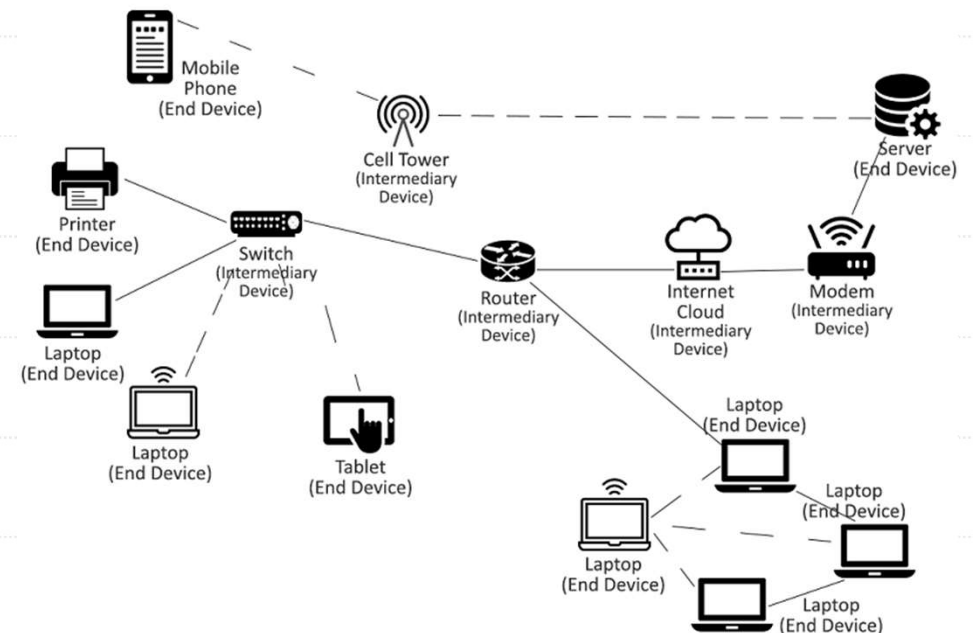
Benvenuti alla lezione di oggi!

- Iniziamo con una domanda: avete mai pensato a come funziona la magia dietro l'invio di un messaggio su WhatsApp o la visione di un video su YouTube?
- La risposta sta nel mondo affascinante del networking e della comunicazione in rete



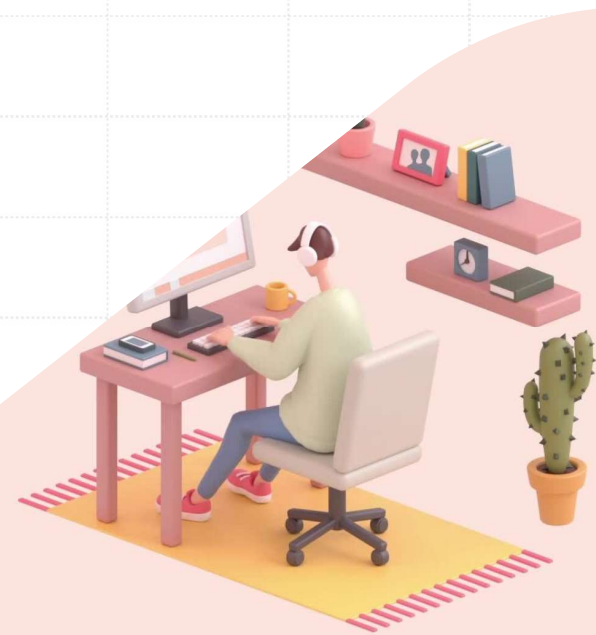
Un viaggio attraverso la rete

- Quando parliamo di comunicare attraverso una rete, ci riferiamo all'uso di una rete informatica
- Questi dispositivi, noti come **end system** o **host**, sono i protagonisti principali della nostra storia oggi
- Immaginate di voler condividere una foto con un amico che si trova dall'altra parte del mondo



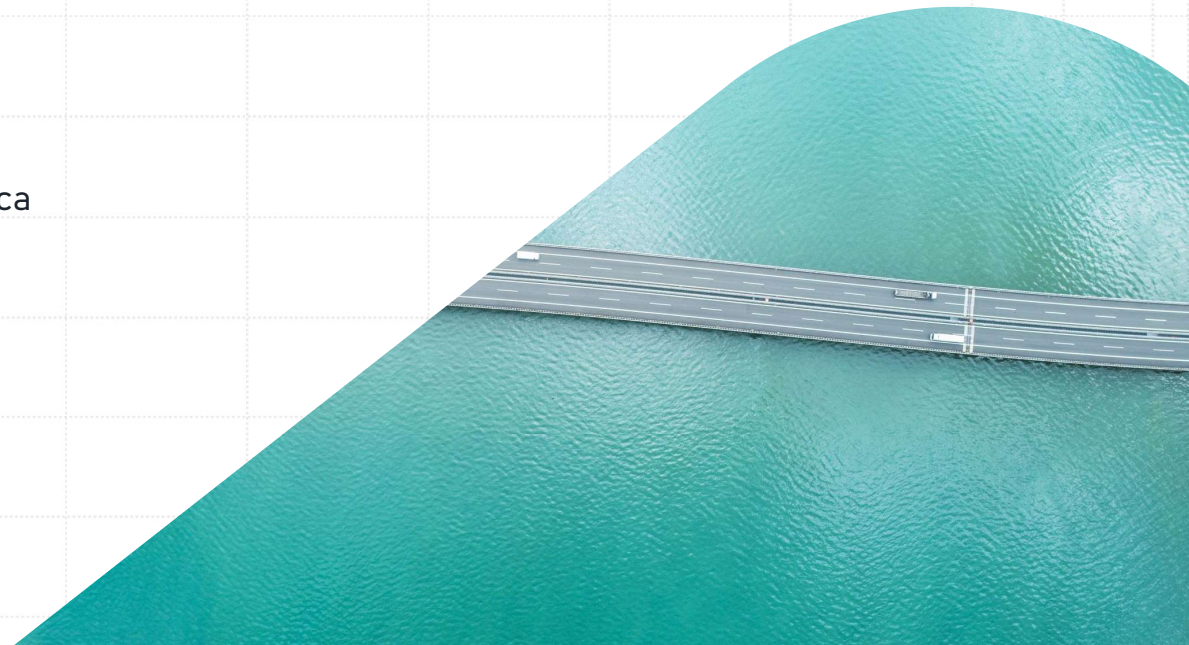
Da vicino e da lontano

- Reti, alcune sono piccole e coprono solo una piccola area, come una casa o un ufficio
- Pensate a quando più dispositivi in casa sono connessi alla stessa rete Wi-Fi
- Stanno tutti comunicando all'interno di una **LAN**



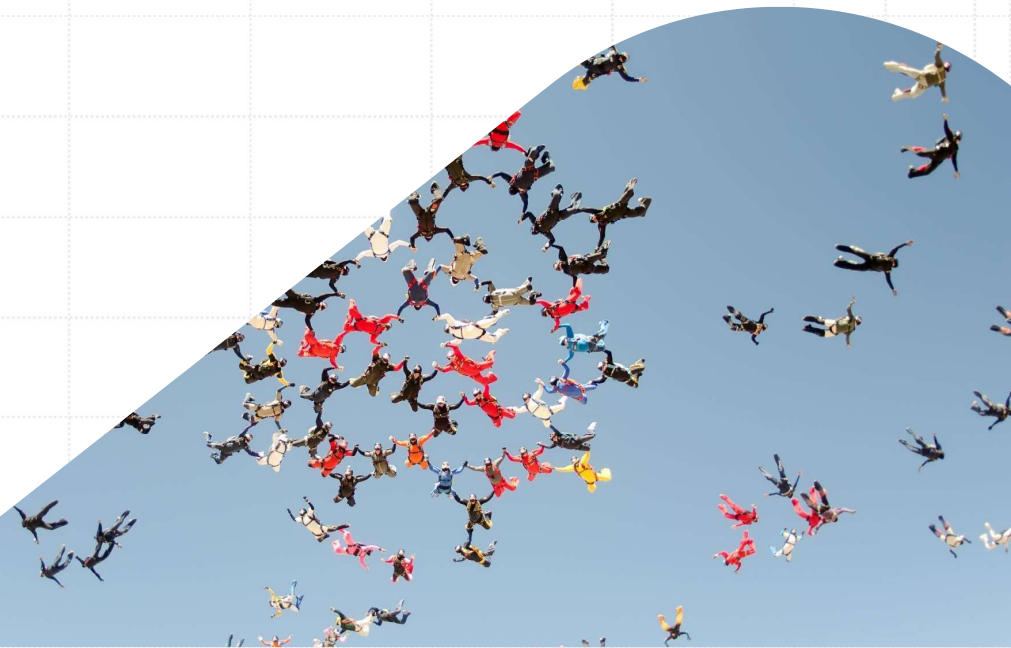
Il ponte tra le isole

- Il termine networking potrebbe sembrare tecnico, ma pensatelo come costruire un ponte tra isole separate
- Questi "ponti" permettono ai dati di fluire da un dispositivo all'altro, permettendoci di condividere, comunicare e collaborare
- Il networking non riguarda solo la connessione fisica tra dispositivi, ma anche come questi dispositivi "parlano" tra loro e condividono informazioni



End-System, Host e Switching Nodes

- Quando parliamo di **end-system o host**, ci riferiamo a quei dispositivi che gli utenti utilizzano per accedere e interagire con la rete
- Questi sono i dispositivi che utilizziamo quotidianamente: computer, smartphone, tablet e altri dispositivi connessi
- Mentre tutti gli host possono essere considerati end-system, non tutti gli end-system sono necessariamente host in questo contesto specifico



Switching Nodes: I regolatori del traffico della rete



Oltre agli end-system e agli host, un altro componente fondamentale delle reti sono i switching nodes, noti anche come switch o nodi di commutazione



Gli switch ricevono pacchetti di dati e decidono dove inviarli in base all'indirizzo di destinazione



In sintesi, gli end-system, gli host e gli switching nodes sono tutti componenti essenziali che lavorano insieme per garantire che le nostre comunicazioni e interazioni online avvengano senza intoppi